

1- يتم احتساب النسبة المئوية التراكمية الخاصة بالطلاب طبقا للمعادلة :

- النسبة المئوية التراكمية = مجموع (النسبة المئوية الخاصة بالمادة * عدد الساعات الخاصة بالمادة) \ الساعات المكتسبة الخاصة بالطالب.

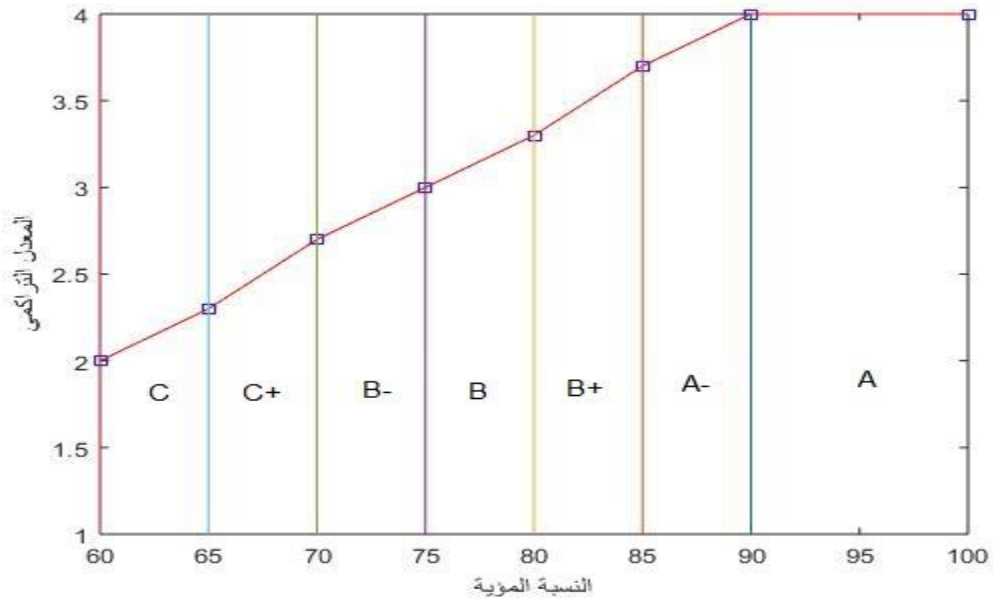
2- يتم احتساب المعدل التراكمي (CGPA) من خلال الجدول التالي بناء على النسبة المئوية التراكمية :

Verbal Grade	Points			Percentage	
	Grade	From	To	From	To
Excellent	A	4	4	90	100
Excellent	A-	3.7	3.99	85	< 90
Very Good	B+	3.3	3.699	80	< 85
Very Good	B	3	3.299	75	< 80
Good	B-	2.7	2.999	70	< 75
Good	C+	2.3	2.699	65	< 70
Pass	C	2	2.299	60	< 65
Fail	F	0	0	0	< 60

حيث يتم توقيع المعدل التراكمي بناء على جدول تم بناؤه من التقديرات والنسب المعتمدة كما هو موضح في الشكل بالاسفل وذلك يخص الكليات العملية وهم جميع الكليات ما عدا كليتي (اللغات والترجمة وكلية التربية الخاصة)

• على سبيل المثال:

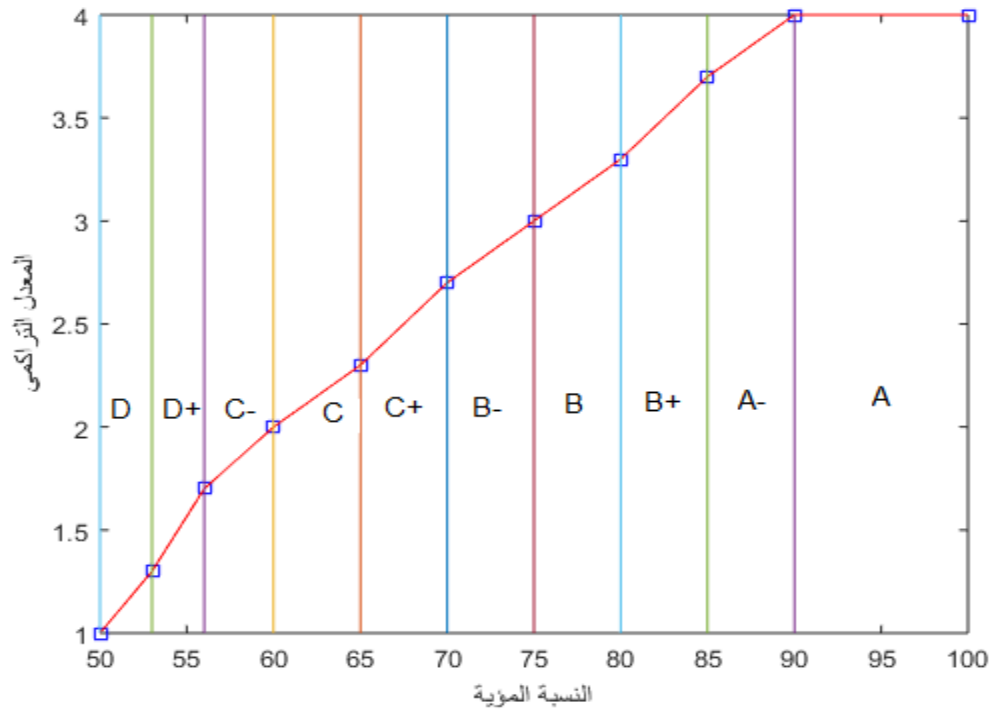
الطالب الحاصل على 88% طبقا للجدول المعدل التراكمي الخاص به سيقع بين 3.7 و 4 وبناء على الرسم والجدول الذي تم حسابه سيكون المعدل التراكمي الخاص بالطالب = 3.88 وهكذا .



بينما الجدول الخاصة بالكليات النظرية وهما (كلية لغات وترجمة وكلية التربية الخاصة) لديهم الجدول التالي:

Verbal Grade	Grade	Points	Percentage	
			From	To
Excellent	A	4	90	100
Excellent	A-	3.7	85	< 90
Very Good	B+	3.3	80	< 85
Very Good	B	3	75	< 80
Good	B-	2.7	70	< 75
Good	C+	2.3	65	< 70
Pass	C	2	60	< 65
Pass	C-	1.7	56	< 60
Pass	D+	1.3	53	< 56
Pass	D	1	50	< 53
Fail	F	0	0	< 50

حيث يتم توقع المعدل التراكمي بناء على جدول تم بناءه من التقديرات والنسب المعتمدة كما هو موضح في الشكل بالاسفل وذلك يخص الكليات النظرية وهما كليتي (لغات وترجمة وكلية التربية الخاصة)



• على سبيل المثال:

الطالب الحاصل على 88% طبقا للجدول المعدل التراكمي الخاص به سيقع بين 3.7 و 4 وبناء على الرسم والجدول الذي تم حسابه سيكون المعدل التراكمي الخاص بالطالب = 3.88 وهكذا .

وبناءً عليه لن يكون هناك أي فرق بين الدرجة الخاصة بالطالب و التقدير اللفظي و النسبة المئوية و التقدير التراكمي الخاص بالطالب.